

# PAN-METAL<sup>®</sup>

パ                          ン                          メ                          タ                          ル

塗る、  
金属、  
パンメタル



ぬり貫



赤銅

青銅

黒鉄

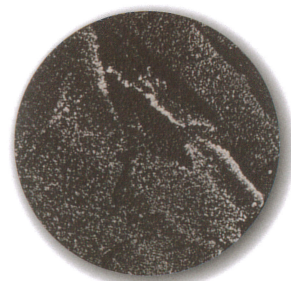
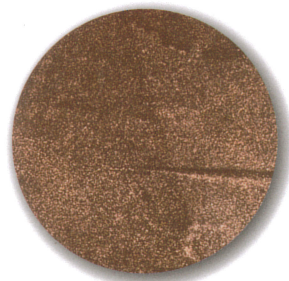
アルミニウム

錫

ステンレス

鉄錆

真鍮



# 金属を「塗る」という 発想から生まれた[パンメタル]

金属の輝きや重厚感を最大限に生かし、より自由な表現を可能にする。それがパンメタル。ぬり貫オリジナルの技術です。最大の特長は、金属を「塗る」という点。  
金属シートや金属箔のように「貼る」のではなく、職人が自らの手で「塗る」ことにより、金属固有の美しさと存在感を新たな形で再現します。  
つなぎ目を作ることなく、広い面や曲面を「塗る」ことも可能です。

## ▶施工例



エントランスホール (マンション) / アートパネル

鉄錆 (ウェーブ仕上げ) × 青銅 (フラットパターン仕上げ) の組み合わせ。面積・約30㎡



エントランスホール (マンション) / アートパネル

屏風をモチーフに、5種類のパンメタルをグラデーション。幅4.2m×高さ2.8m



和室 (個人住宅) / アートパネル

鉄錆、黒鉄、錫の濃淡を利用したグラデーション。幅3.5m×高さ1.6m



エントランス〜風除室 (マンション) / 天井

錫を使用したフラットパターン仕上げ。光の反射で表情が変化。面積・約60㎡



多目的ホール (企業ビル) / 折り上げ天井

広いスペースの天井にも対応。アルミニウムのフラットパターン仕上げ。面積・約140㎡

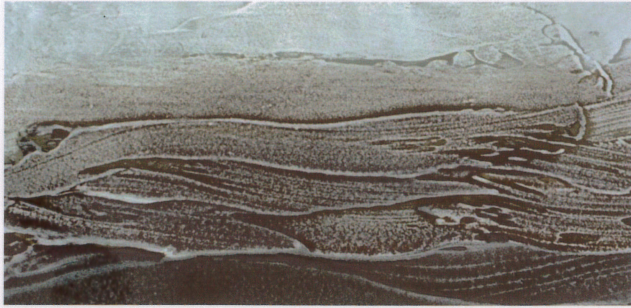


壁面 (個人住宅) / 外壁

鉄さび (ゆず肌仕上げ) によって、外壁全体を覆った一棟。施工面積の合計は約75㎡

## ボカシや凹凸など、自由な造形表現が可能

金属のフラットな質感だけでなく、グラデーションや立体感を表現することも可能です。パンメタルだからこそ実現できる、斬新なアイデアと自由なカスタマイズ。叩き、磨き、酸化、吹付けなどの加工にも対応しています。



## 下地を問わないから、どんな場所でも使いやすい

パンメタルは、様々な下地でご利用いただけます。各種合板、プラスターボード、ケイ酸カルシウム板、モルタル、FRP、金属、布、紙、ネット類など（その他についても、お気軽にご相談ください）。壁だけでなく、床、天井、外壁などに塗ることもできます。



## 加工&使用場所 一覧(目安)

	叩き	磨き	酸化加工	吹付け	床	壁	天井	屋外
赤銅	○	○	○	○	×	○	○	△
青銅	○	○	○	○	×	○	○	△
黒鉄	○	○	○	○	△	○	○	△
アルミニウム	×	○	×	○	×	○	○	×
錫	○	○	○	○	×	○	○	○
ステンレス	○	○	×	○	○	○	○	△
鉄鍍	○	○	○	○	△	○	○	△
真鍮	○	○	○	×	△	○	○	△

納期目安：1ヵ月程度

※△=屋外などに使用した場合、酸化することがあります。要相談。

## もっと知りたいパンメタル

材料売りはできますか？	パンメタルの素材を最大限に生かし再現するため、ぬり貫の責任施工のみで承っております。
すべて現場で仕上げるのですか？	サイズの大きなものは、基本的に現場で仕上げます。パネルなどの持ち運びできる形状であれば、弊社工場で仕上げ、現場へお送りすることもできます。
色を調節してもらいたいのですが？	パンメタルは金属そのものの色となります。金属同士の調合により、ある程度の調整は可能です。
表面の強度はどれも同じですか？	硬度の高い金属になればなるほど、キズは付きにくくなります。
ヒビは入りますか？	通常ヒビが入ることはありませんが、下地の状態や使用状況によっては、ヒビが入ることもあります。
補修はできますか？	可能です。ただし経年劣化しますので、部分補修をした場合、色味の違いなどは発生します。

- 商標登録番号：第4894986号 ●特許登録番号：特許第4974451号
- 不燃材料認定番号：NM-2699 (ケイ酸カルシウム板下地に限る)
- ホルムアルデヒド放散量：「F☆☆☆☆」同等品

有限会社 **ぬり貫** 特殊塗装工事  
特殊左官工事

〒352-0021 埼玉県新座市あたご2-4-25

TEL...048-479-5580 / FAX...048-479-5528 / E-mail...mail@nurikan.com

www.nurikan.com